

R-CFS+KERII Ancoră chimică HYBRID pentru armătură post-instalată supusă la sarcini mari

Ancoră chimică HYBRID pe bază de epoxi-acrilat, cu performanțe maxime pentru armătură post-instalată în beton



Aprobări și Rapoarte

• ETA-17/0874



Informații despre produs

Caracteristici

- Aprobată pentru utilizare cu armături metalice post instalate în beton (EAD 330087-00-0601)
- Utilizarea la temperaturi mai scăzute (până la -20 °C în versiunea de iarnă) permite folosirea ancorei pe tot parcursul anului
- Capacitate foarte mare de încărcare
- Potrivită pentru utilizarea în substraturi uscate sau umede și în găuri umplute cu apă
- Timpul scurt de lipire permite executarea rapidă a lucrărilor
- Versiunea de iarnă poate fi utilizată la temperaturi mai înalte pentru o întărire mai rapidă
- Rezistență seismică din categoria C1
- Ambalaj unic de folie moale pentru mai puține deșeuri

Aplicații

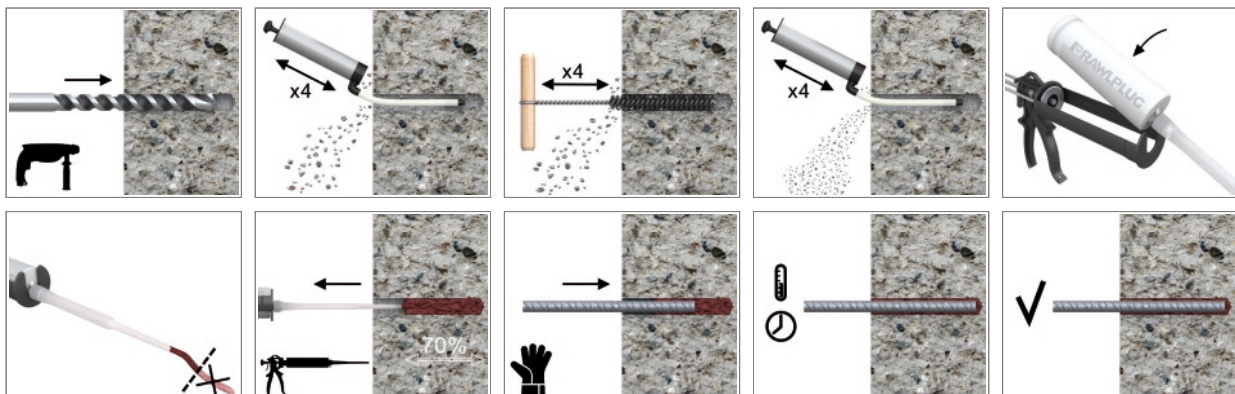
- Armătură post-instalată
- Armătură
- Suplimentarea armăturii care lipsește
- Extinderea clădirilor și structurilor existente
- Renovare și modernizare de poduri, clădiri
- Platforme
- Bariere de siguranță
- Bariere

Material de bază

Informații tehnice

- Beton C12/15-C50/60

Ghid de instalare



Informații despre produs

1. Faceți gaura la diametrul și adâncimea cerute pentru dimensiunea armăturii utilizate.
2. Înainte de instalare, curățați bine gaura cu ajutorul periei și a pompei de mână de cel puțin patru ori.
3. Introduceți cartușul în pistol și atasați mixerul.
4. Se distribuie până când se obține o culoare uniformă (minim 10 cm).
5. Introduceți mixerul în partea inferioară a orificiului de găurit și introduceți rășina, îndepărtându-l încet pe măsură ce gaura este umplută la 70% din adâncimea sa.
6. Introduceți imediat armătura, încet și cu o mișcare ușoară de răsucire. Îndepărtați orice rășină excesivă din jurul găurii înainte de a se fixa și lăsați-o neperturbată până ce timpul de întărire scade.

Cod produs	Rășină	Descriere / Tip rășină	Volum
			[ml]
R-CFS+KERII-600-S	R-CFS+KERII	Rășină hibridă R-KER II pentru temperaturi ridicate (vara) / tratament lent rășină hibridă fără stiren	600

Date tehnice

Cod produs	Volum [ml]	Cantitate [buc]			Greutate [kg]			Coduri de bare
		Cutie	Exterior	Palet	Cutie	Exterior	Palet	
R-CFS+KERII-600-S ¹⁾	600	1	1	36	10.0	10.0	390.0	5906675464824

1) ETA-17/0874